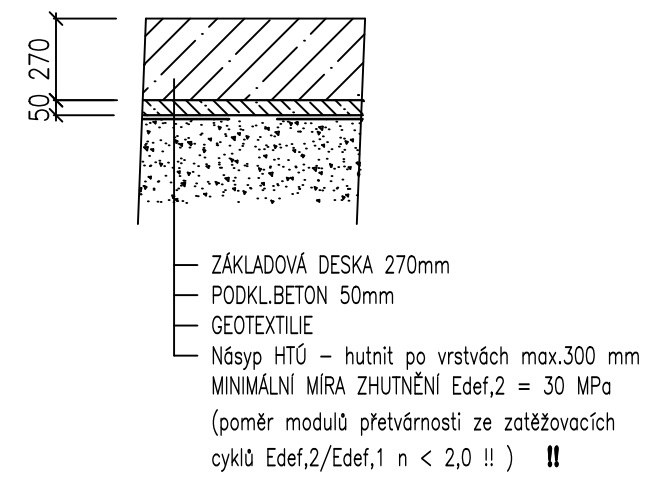
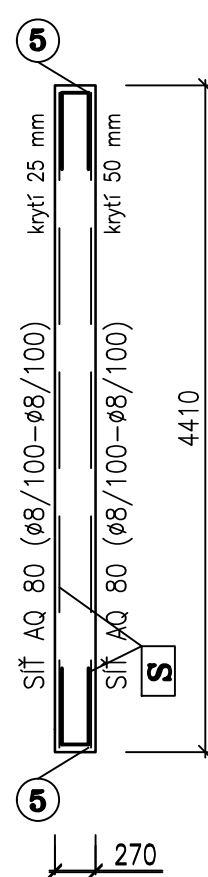
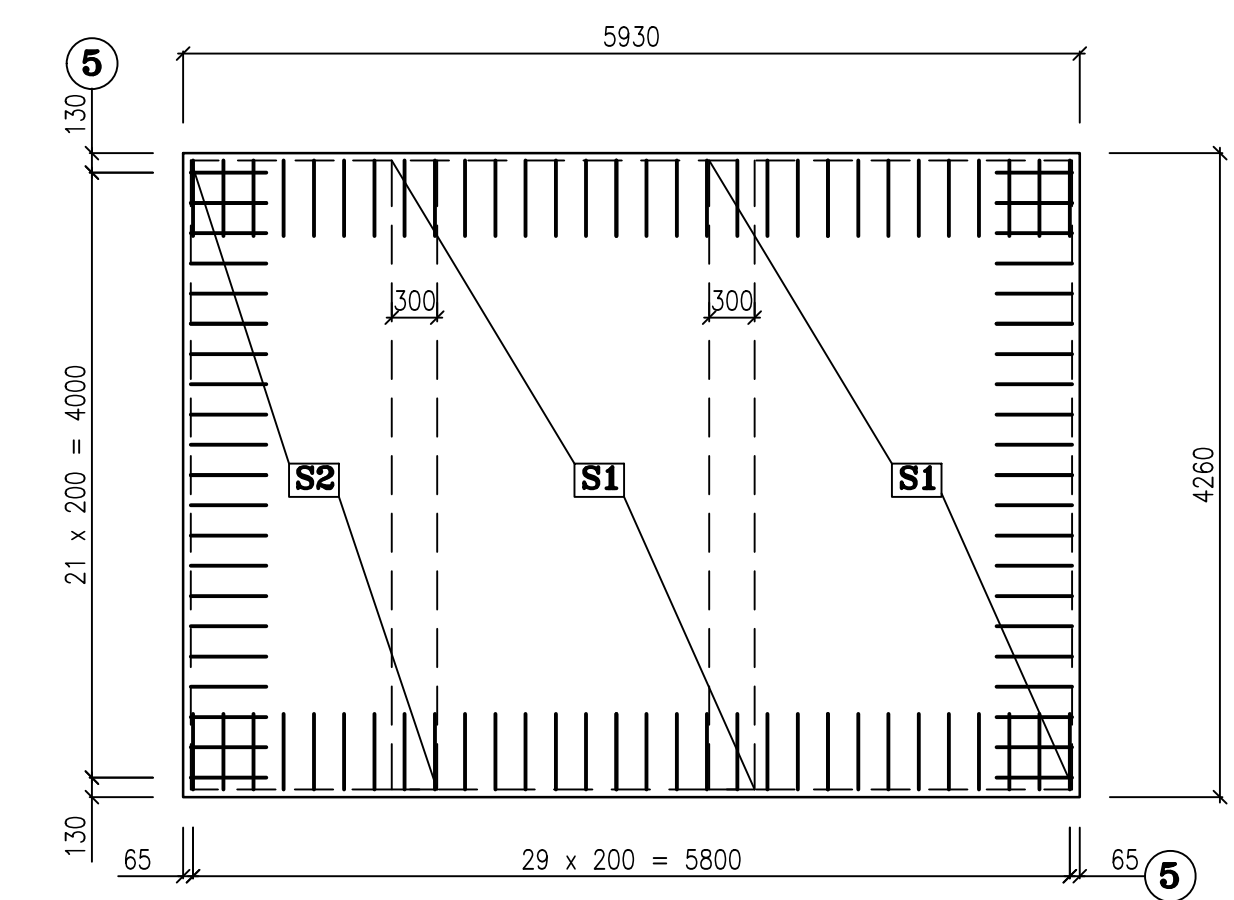


SPODNÍ VÝZTUŽ

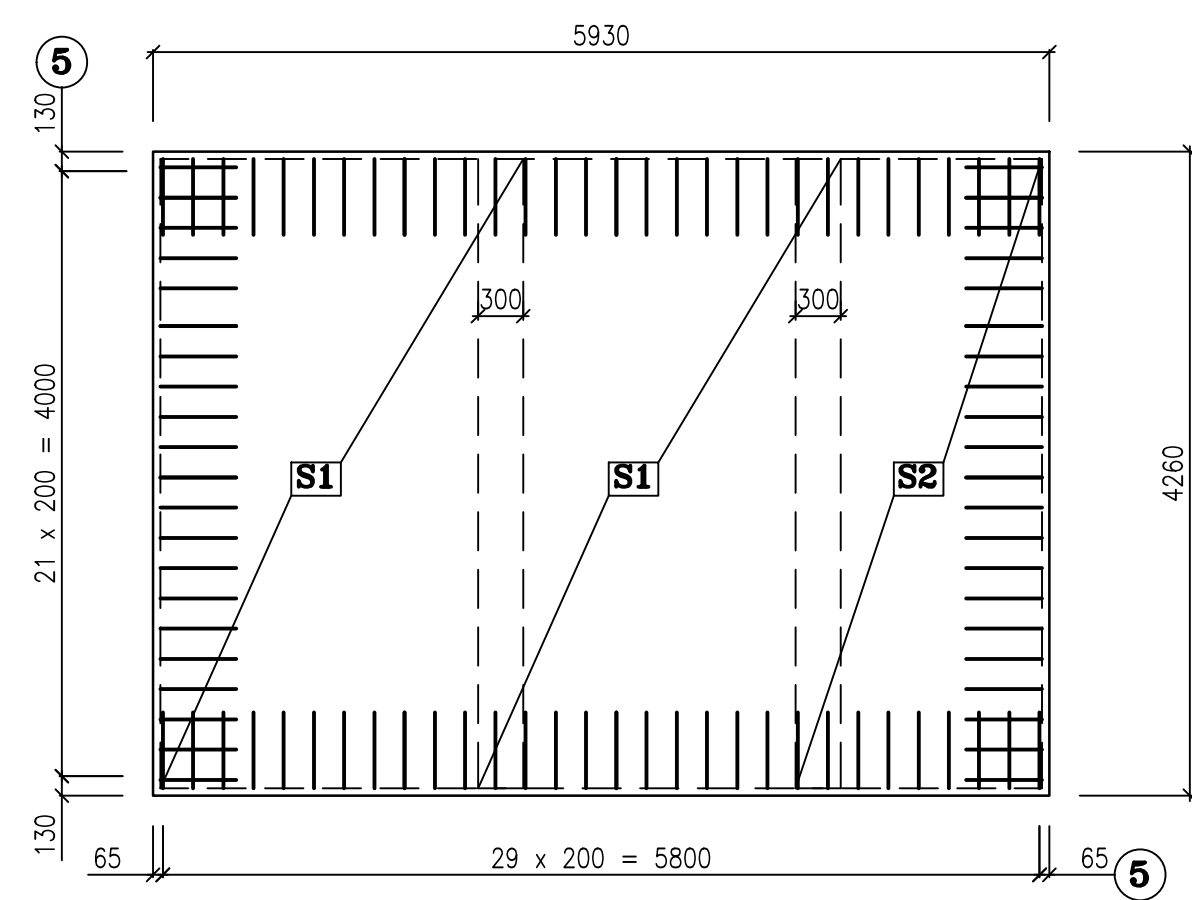


DISTANČNÍ STOLIČKY

6 øR10/1070 – cca 4ks/m2  
nebo dle dodavatele, cca 105 ks  
VELIKOST PŘIZPŮSOBIT DLE POTŘEBY

VÝPIS VÝZTUŽE						
č.po- ložky		Délka	Kusy	CELKEM bm		
		[mm]		6	10	12
5	10	675	100	-	67,50	-
6	10	1 070	105	-	112,35	-
				-	-	-
CELKEM		délka - bm		0,00	179,85	0,00
		hmotnost 1bm		0,222	0,617	0,888
		hmotnost po Φ		0,00	110,88	0,00
				110,88		
VÝPIS SÍTÍ						
č.po- ložky	Rozměry			Kusy	CELKEM plocha sítí	
	[mm]				AQ80	KH31
S1	AQ80	4 200	2400	4	40,32	
S2	AQ80	4 200	1630	2	13,69	
					-	
CELKEM		délka - bm			54,01	0,00
		hmotnost m2			7,900	3,080
		hmotnost po typ.			426,69	0,00
				537,58		

HORNÍ VÝZTUŽ



5 2x21+2x29 =100 øR10/675

S1 síť AQ 80 (ø8/100-ø8/100) – 4200x2400 , 4ks  
S2 síť AQ 80 (ø8/100-ø8/100) – 4200x1630 , 2ks

BETON C25/30-XC3	
KRYTÍ VÝZTUŽE	25;50 mm
PLOCHA	26,15 m <sup>2</sup>
OBJEM	7,06 m <sup>3</sup>

NÁZEV STAVBY				<div><div>ASK</div><div>PROJEKT s.r.o.</div></div> <div>ARCHITEKTURA STATIKA KONSTRUKCE</div> <div>IČ: 261 11 128</div> <div>Podhájek č.p. 60 391 81 Veselí nad Lužnicí</div> <div>Tel.: 389 501 068; email: hej@askprojekt.cz</div>		PARE Č.					
FRIGOEXIM SO 105 KOTELNA											
ČÁST D.3. - ZÁKLADNÍ STAVEBNĚ KONSTRUKČNÍ ŘEŠENÍ											
GENERÁLNÍ PROJEKTANT		Ing. Jaromír Hronza, Atelier RUBIKON spol. s r.o.				DATUM/zakázka		12.2025/ 25–023			
ODPOVĚDNÝ PROJEKTANT ČÁSTI		Ing.Jaroslav Hejl		VYPRACOVAL		Bc.Pavel Kukačka		KONTROLOVAL		Ing.Jaroslav Hejl	
INVESTOR		FRIGOEXIM spol. s r.o., Pokratice, Březinova cesta 136/41				DOKUMENTACE		DPS			
OBSAH VÝKRESU						MĚŘITKO		KÓD/ ČÍSLO PŘÍLOHY			
VÝZTUŽ PODLAHOVÉ DESKY D2						1:50		D.3.4 / 04			